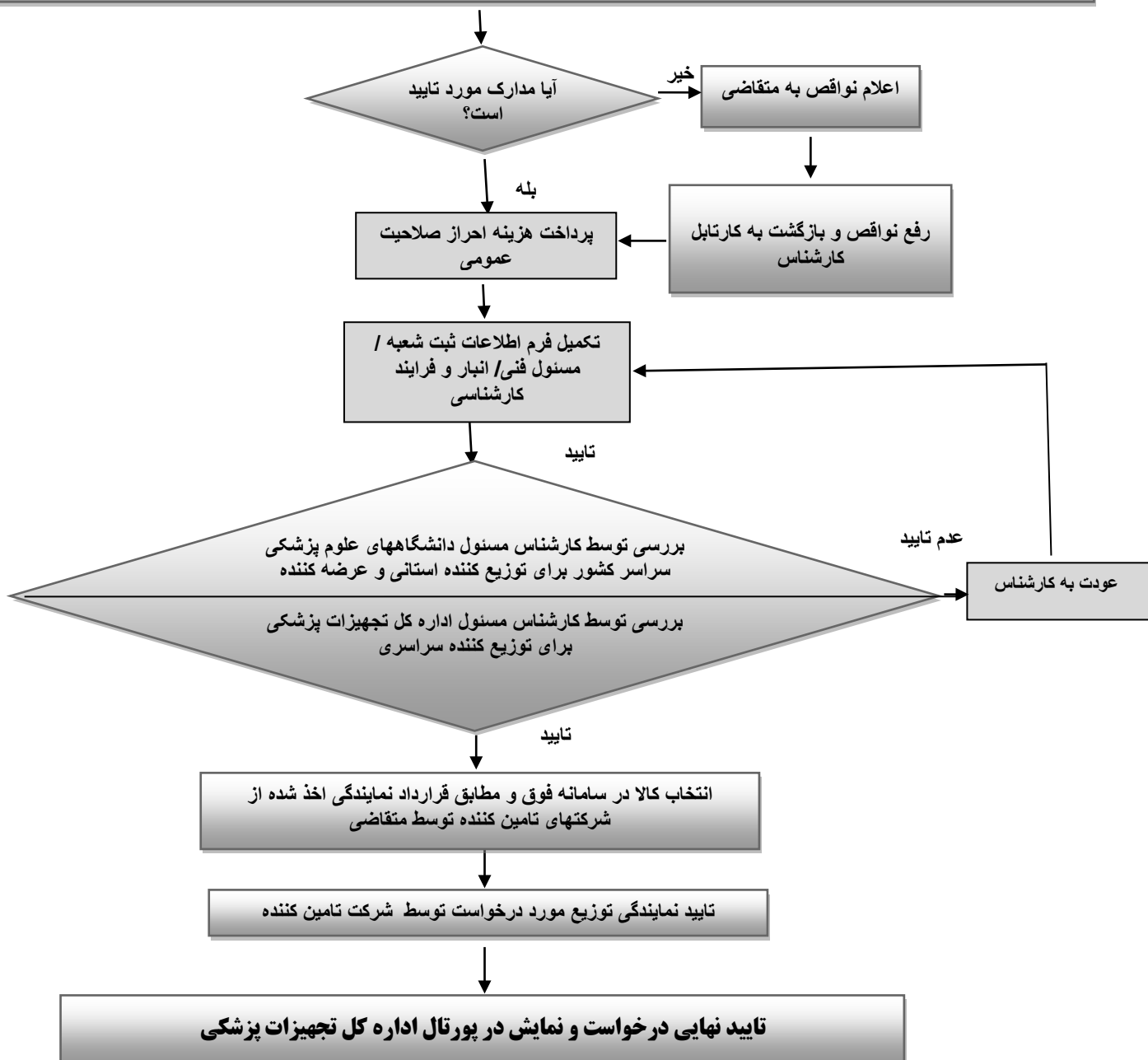


روال ثبت نام و ارزیابی توزیع کنندگان تجهیزات پزشکی

- ۱-مراجعه به پورتال www.imed.ir و مطالعه راهنماهای موجود در کارتابل توزیع کنندگان
- ۲-مراجعه به سامانه IMED
- ۳-مراجعه به لینک عضویت و ثبت نام شرکت های تولیدکننده، واردکننده، توزیع کننده، اصناف
- ۴-مراجعه به سامانه ثبت نام توزیع کنندگان/ ثبت نام اصناف
- ۵-تکمیل فرم الکترونیکی ثبت نام توزیع کنندگان (سراسری/ استانی)/ عرضه کنندگان جهت شرکتهای توزیعی و واحدهای صنفی
- ۶-دریافت نام کاربری و رمز عبور پس از تکمیل فرم الکترونیکی ثبت نام توزیع کنندگان (سراسری/ استانی)/ عرضه کنندگان جهت شرکتهای توزیعی و واحدهای صنفی
- ۷-ورود به سامانه register.imed.ir با استفاده از نام کاربری و رمز عبور دریافت شده در مرحله قبل
- ۸-تکمیل فرم اطلاعات احراز صلاحیت عمومی، الصاق مدارک (مطابق متن ذیل)، انتخاب لیست گروه کالاهای زمینه فعالیت و تایید نهایی درخواست
- ۹-دریافت کد رهگیری از سامانه register.imed.ir پس از تایید نهایی درخواست
- ۱۰-مراجعه به دانشگاه علوم پزشکی و خدمات بهداشتی درمانی مکان استقرار واحد متقاضی برای توزیع کننده استانی و عرضه کننده/ مراجعه به اداره کل تجهیزات پزشکی برای توزیع کننده سراسری و ارائه کد رهگیری دریافت شده به کارشناس ثبت توزیع کنندگان
- ۱۱-بررسی احراز صلاحیت عمومی توزیع کننده استانی/ عرضه کننده و مدارک توسط کارشناس ثبت توزیع کنندگان دانشگاه هر استان و ابلاغ به متقاضی جهت ارائه اصل مدارک/ بررسی احراز صلاحیت عمومی توزیع کننده سراسری و مدارک توسط کارشناس ثبت توزیع کنندگان اداره کل و ابلاغ به شرکت جهت ارائه اصل مدارک



- کالاهای درخواست نمایندگی می بایست مطابق استعلام فهرست تجهیزات پزشکی ثبت شده در سایت اداره کل و انتخاب لیست گروه کالاهای زمینه فعالیت در فرم مشاهده اطلاعات توزیع باشد، در غیر این صورت قابل انتخاب برای نمایندگی توزیع نخواهد بود.

مدارک لازم جهت توزیع کنندگان / عرضه کنندگان

- ۱- گواهی طی دوره آموزش مسئول فنی (جهت متقاضیان توزیع سراسری / استانی)
- ۲- تصویر صفحه اول شناسنامه متقاضی
- ۳- تصویر کارت ملی متقاضی (پشت و رو)
- ۴- تصویر برابر اصل مدارک موید وضعیت مکان شرکت توزیع کننده (سراسری/ استانی)/ واحد صنفی و شعب و انبار آن از نظر مالکیت (قطعی - سر قفلی یا حق پیشه کسب استیجاری و...) (داشتن انبار مجزا جهت عرضه کنندگان الزامی نبوده، لیکن در صورتی که عرضه کنندگان دارای انبار مجزا باشند، لازم است آدرس دقیق محل انبار اعلام گردد).
- ۵- تکمیل فرم تعهد توزیع کننده (سراسری/ استانی) / عرضه کننده مبنی بر رعایت کلیه مقررات و دستورالعمل وزارت متبوع
- ۶- پروانه معتبر کسب جهت واحد صنعتی صادره توسط اتحادیه مربوطه و یا مجمع امور صنفی شهرستان (جهت متقاضیانی که دارای پروانه کسب هستند)/ آگهی تاسیس-روزنامه رسمی- آخرین وضعیت روزنامه رسمی (مدیر عامل، اعضای هیات مدیره، آدرس.....)